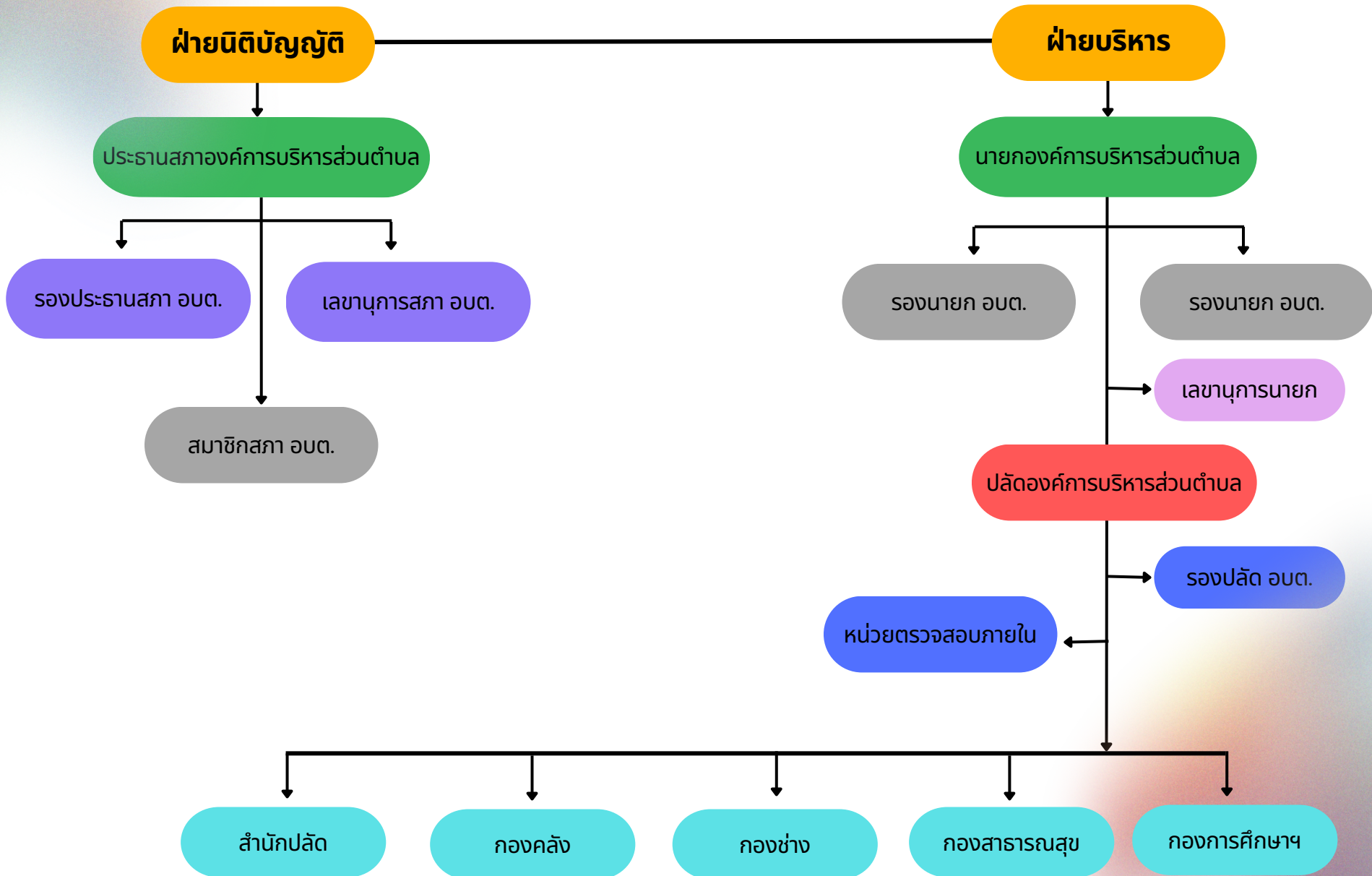


โครงสร้างองค์การบริหารส่วนตำบลท่าแยก



โครงสร้างสภาองค์การบริหารส่วนตำบลท่าแยก

ประธานสภาองค์การบริหารส่วนตำบลท่าแยก

รองประธานสภาองค์การบริหารส่วนตำบลท่าแยก

Alonso
HR

เลขานุการสภาองค์การบริหารส่วนตำบลท่าแยก

สมาชิกสภาหมู่ที่ ๑

สมาชิกสภาหมู่ที่ ๔

สมาชิกสภาหมู่ที่ ๗

สมาชิกสภาหมู่ที่ ๑๐

สมาชิกสภาหมู่ที่ ๑๓

สมาชิกสภาหมู่ที่ ๒

สมาชิกสภาหมู่ที่ ๕

สมาชิกสภาหมู่ที่ ๘

สมาชิกสภาหมู่ที่ ๑๑

สมาชิกสภาหมู่ที่ ๑๔

สมาชิกสภาหมู่ที่ ๓

สมาชิกสภาหมู่ที่ ๖

สมาชิกสภาหมู่ที่ ๙

สมาชิกสภาหมู่ที่ ๑๒

สมาชิกสภาหมู่ที่ ๑๕

โครงสร้างส่วนราชการองค์การบริหารส่วนตำบลท่าแยก

ปลัดองค์การบริหารส่วนตำบล
(นักบริหารงานท้องถิ่น ระดับกลาง)(๑)

รองปลัดองค์การบริหารส่วนตำบล
(นักบริหารงานท้องถิ่น ระดับต้น)(๑)

หน่วยตรวจสอบภายใน
- งานตรวจสอบภายใน

สำนักปลัด

หัวหน้าสำนักปลัด

นักบริหารงานทั่วไประดับกลาง (๑)

- ๑.กลุ่มงานบริหารทั่วไป
 - งานบริหารทั่วไป
 - งานสวัสดิการสังคม
 - งานการเจ้าหน้าที่
- ๒.กลุ่มงานยุทธศาสตร์และแผนงาน
 - งานวิเคราะห์นโยบายและแผน
 - งานนิติการ
 - งานป้องกันและบรรเทาสาธารณภัย

กองคลัง

รองปลัดองค์การบริหารส่วนตำบล

รักษาราชการแทนผู้อำนวยการกองคลัง

- ๑.งานการเงินและบัญชี
- ๒.งานพัฒนารายได้
- ๓.งานเร่งรัดและจัดเก็บรายได้
- ๔.งานแผนที่ภาษีและทะเบียนทรัพย์สิน
- ๕.งานพัสดุและทรัพย์สิน

กองช่าง

ผู้อำนวยการกองช่าง

นักบริหารงานทั่วไป ระดับต้น (๑)

- ๑.งานบริหารทั่วไป
- ๒.งานพัฒนารายได้
- ๓.งานเร่งรัดและจัดเก็บรายได้
- ๔.งานแผนที่ภาษีและทะเบียนทรัพย์สิน
- ๕.งานพัสดุและทรัพย์สิน

กองการศึกษา ศาสนา และวัฒนธรรม

- ๑.งานบริหารการศึกษา
- ๒.งานส่งเสริมการศึกษา ศาสนา
และวัฒนธรรม
- ๓.งานส่งเสริมกีฬาและนันทนาการ
- ๔.งานกิจกรรมเด็กและเยาวชน
- ๕.งานศูนย์พัฒนาเด็กเล็ก

กองสาธารณสุขและสิ่งแวดล้อม

- ๑.งานบริหารงานสาธารณสุข
- ๒.งานอนามัยและสิ่งแวดล้อม
- ๓.งานควบคุมและจัดการคุณภาพ
สิ่งแวดล้อม
- ๔.งานรักษาความสะอาด
- ๕.งานบริการสาธารณสุข
- ๖.งานส่งเสริมสุขภาพ
- ๗.งานควบคุมโรค